

IsoVent Ehitus OÜ; Juhatuses liige Peeter Kalda

The logo for IsoVent Ehitus is displayed on a white rectangular background. The word "IsoVent" is written in a large, bold, blue, rounded sans-serif font. Below it, the word "EHITUS" is written in a smaller, blue, all-caps, spaced-out sans-serif font.

IsoVent
E H I T U S

Tutvustus

- Isovent Ehitus OÜ on ehitussektori eritöödele spetsialiseerunud ettevõte. Täpsemalt tegeleme ventilatsioonisüsteemide paigalduse, projekteerimise ja hooldamisega.
- Isovent Ehitus OÜ on asutatud 2008 a. eesmärgiga pakkuda kvaliteetset ventilatsioonisüsteemide projekteerimist, paigaldust ja hooldust.
- OÜ IsoVent Ehitus põhimõtteks on pakkuda kliendile koostöös juhtivate ventilatsiooniseadmete ja materjalide tarnijatega kliendile optimaalseid lahendusi.

Mis on ventilatsioon?

- Ventilatsioon on üldmõiste, mis tähendab inimesele normaalse õhukeskkonna ehk mikrokliima loomist saastunud õhu eemaldamisega ja väljast puhta õhu sisseandmisega.
- Korralik ventilatsioon tagab hoone eluea pikenemise ja kvaliteetse töö ja elukeskkonna siseruumides.

Ettevõttest

- Asume Sõmerul, kuid tööpiirkond on terve Põhja Eesti, Tallinnast Narvani. Optimaalseks objektide kauguseks peame Sõmerult kuni 130km kaugusel asuvaid objekte, kaugemate objektidega läheb logistika liiga keeruliseks ja kalliks. Eriti aktiivselt püüame töid leida Lääne Virumaal.
- Hetkel töötab ettevõttes 10 töötajat.
- Tegutsemise aastate käive on olnud keskmiselt 0,5 mln €.

Paigaldusmeeskonnad



Saavutused

- Isovent Ehitus OÜ-le on ajalehes Äripäev antud 2014-2015 aastal Eesti Gasseltevõtte tiitel, mille saavad ettevõtted, kes viimasel kolmel aastal on kasvatanud käivet ja kasumit rohkem kui 50 %;
- Selle tiitli saavad ettevõtted, kes loovad kõige rohkem uusi töökohti; kannavad endas kiiresti areneva ettevõtte olulisi omadusi (paindlikkus, kiirus, julgus);
- 2014 aastal olime Eestis Gasseltevõtete seas 47 kohal. Vaid alla 1% Eesti ettevõtetest on gasellid. Seoses selle tiitli saamisega on ettevõttest kirjutatud Äripäevas artikkel.
- Krediidiinfo AS on ettevõttele omistanud ka 2014a. EESTI EDUKA ETTEVÕTTE TUNNISTUSE ja saadud on krediidireitingu kõrgeim AAA tase.

Saavutused



DIPLOM

Isovent Ehitus OÜ

Eesti Gasetlettevõtte 2015

Gasetlettevõtted
on kolme aasta jooksul kasvatanud käivet ja kasumit rohkem kui 50%;
loovad kõige rohkem uusi töökohti;
kannavad endas kiiresti areneva ettevõtte olulisi omadusi –
paindlikkus, kiirus, julgus.

Vaid alla 1% Eesti ettevõtetest on gasellid.

Meelis Mandel
Äripäeva peatoimetaja
Äripäev **LHV**
Gaselliikumist toetab



DIPLOM

Isovent Ehitus OÜ

Eesti Gasetlettevõtte 2014

Gasetlettevõtted
on kolme aasta jooksul kasvatanud käivet ja kasumit rohkem kui 50%;
loovad kõige rohkem uusi töökohti;
kannavad endas kiiresti areneva ettevõtte olulisi omadusi –
paindlikkus, kiirus, julgus.

Vaid alla 1% Eesti ettevõtetest on gasellid.

Meelis Mandel
Äripäeva peatoimetaja
Äripäev **LHV**
Gaselliikumist toetab



2014. AASTA EDUKA EESTI ETTEVÕTTE TUNNISTUS

Käesolevaga tunnistab Krediidinfo AS, maailma juhtiva
krediidiinformatsiooni kontserni Experian tütarettevõtte, et

Isovent Ehitus OÜ

on saavutanud 2013. aasta majandusandmete põhjal reitingu

suurepärase (AAA)

Krediidinfo reiting on ettevõttele antav hinnang,
mis määratakse majandus-, finants- ja maksekommete koondhindeksiga.

Vanemanalüütik

Juhatuses liige

Välja antud

30.12.2014, Tallinnas



Teostatud ventilatsioonitööd

Tööstushooned

Ärihooned

Avalikud hooned

Eramud

Kortermajad

IsoVent Ehitus OÜ on ehitanud peaaegu kõikide Rakveres renoveeritud kortermajade ventilatsioonisüsteemid.

Laada 41 Rakvere



Rakvere Seminari 1, Laada 25



Rakvere Side 12



Rakvere Seminari 23



Rakvere Võidu 42 ja 44



Rakvere Tuleviku 7 ja 7a



Kadrina Rakvere Tee 9



Sõmeru PST 16



Haljala Põllu 8



Tallinn Sõpruse PST 251, Mooni 117



Tallinn Õismäe tee 113, Muti 30



Märjamaa Orgita 28; Jüri Ehituse 20



Kehra Ülejõe



Sisekliima ja ventilatsiooninõuded kortermajades.

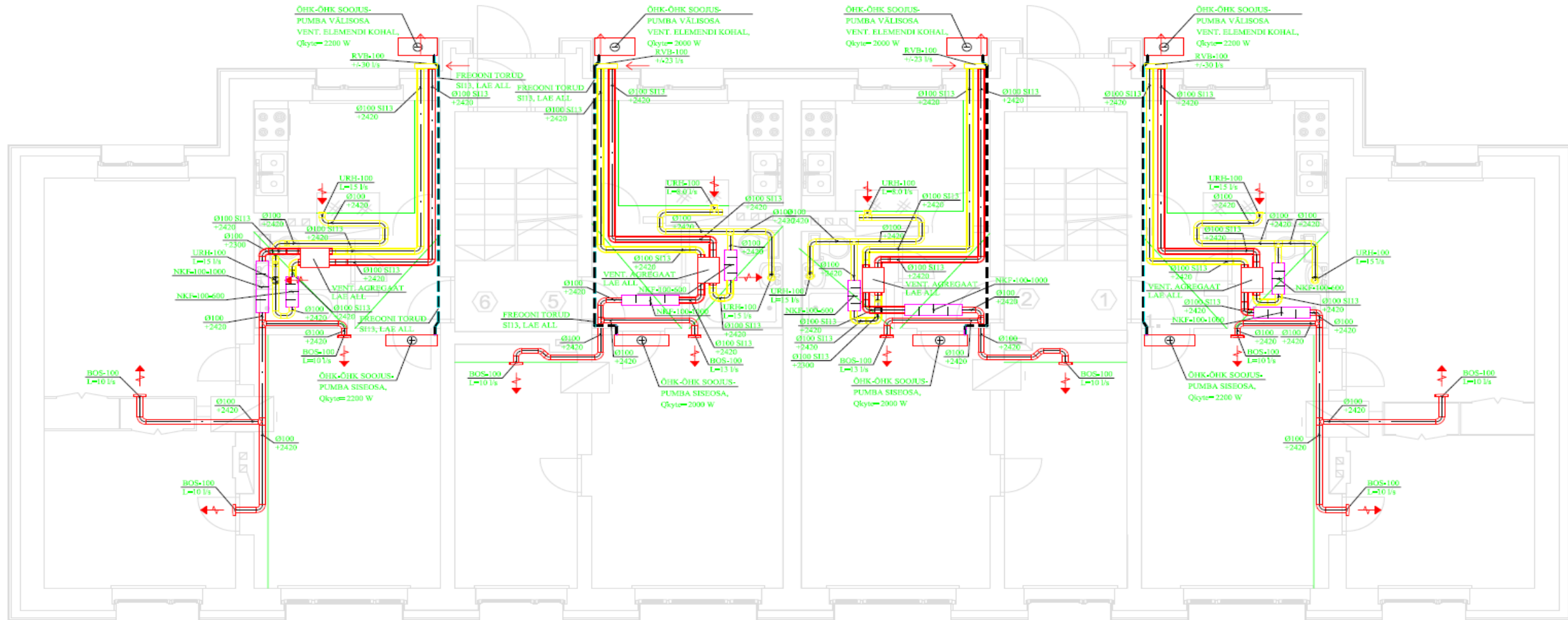
Õhuvahetuse norm; Majandus- ja taristuministri 20.03.2015 määruses nr 23 “Korterelamute rekonstrueerimise toetuse andmise tingimused” peavad korteri väljatõmbe õhuvooluhulgad olema vähemalt 10 l/s WC, 15 l/s vannitoas ja 8 l/s köögis, erandina ühetoaliste korterite pesuruumis vähemalt 10 l/s ja köögis 7 l/s. Köögist väljatõmmatava õhu kogus on 30 l/s köögikubu (st pliidi kohtäratõmbeseadme) töötamisel. Arvestades köögi valveventilatsiooniga ning eelpool tooduga, on õhuvahetus kahetoalises korteris 23 l/s, kolmetoalises 33 l/s ja 4-toalises 43 l/s.

Enne ventilatsioonisüsteemide projekteerimist tuleb kindlasti teostada ventilatsioonilõõride kaardistus ja videouuringud.

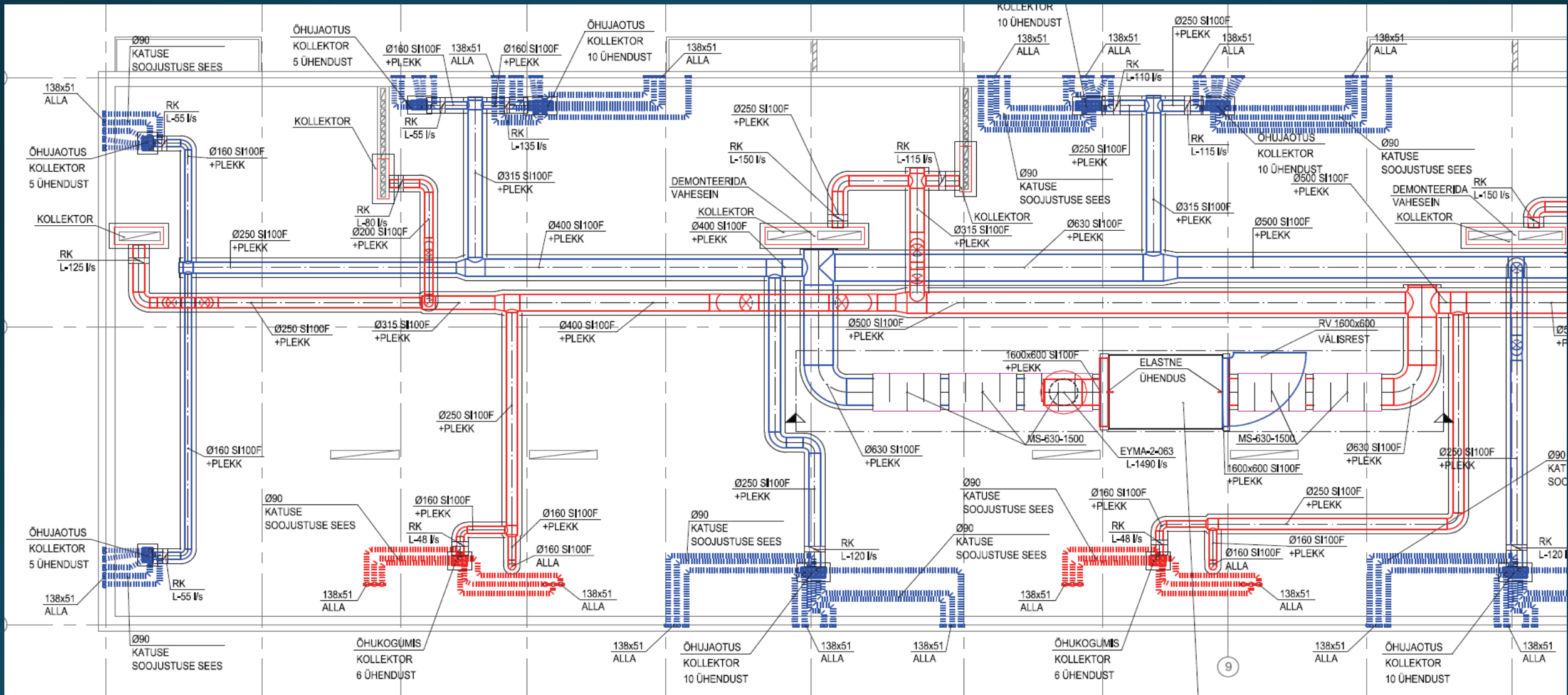
KredEx-i poolt soovitud ventilatsiooni variandid.

1. Soojuspumba ja värskeõhuradiaatoritega väljatõmbeventilatsioon. Selle variandiga saab kortermajast ka soojuste mikrotootja. Toasoojus pole enam täielikult sõltuv kaugküttest.
2. Tsentraalse ventilatsiooniseadmega sissepuhke-väljatõmbe ventilatsioon. Ventilatsiooniseade soojustagastusega 80% paikneb ventkambris. Ventseade vajab külmal ajal järelkütet. Osa torustikust tuleb paigaldada ka korteritesse.
3. Korteripõhiste ventseadmetega sissepuhke-väljatõmbe ventilatsioon. See variant sobib väikestele; kuni 12 korteriga kortermajadele. Suuremate majade puhul osutuvad tsentraalsed süsteemid odavamaks. Kogu torustik paikneb korteris.

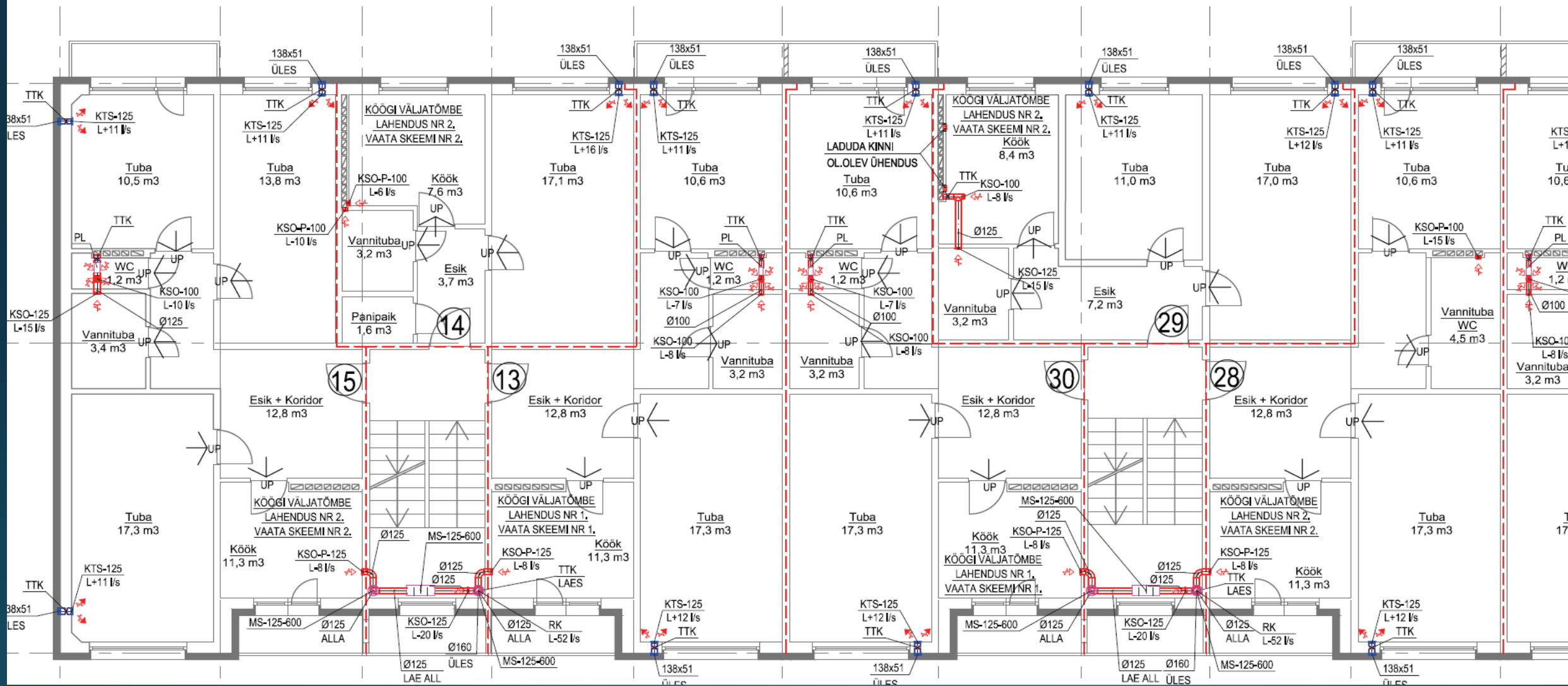
Korteripõhise ventseadmega



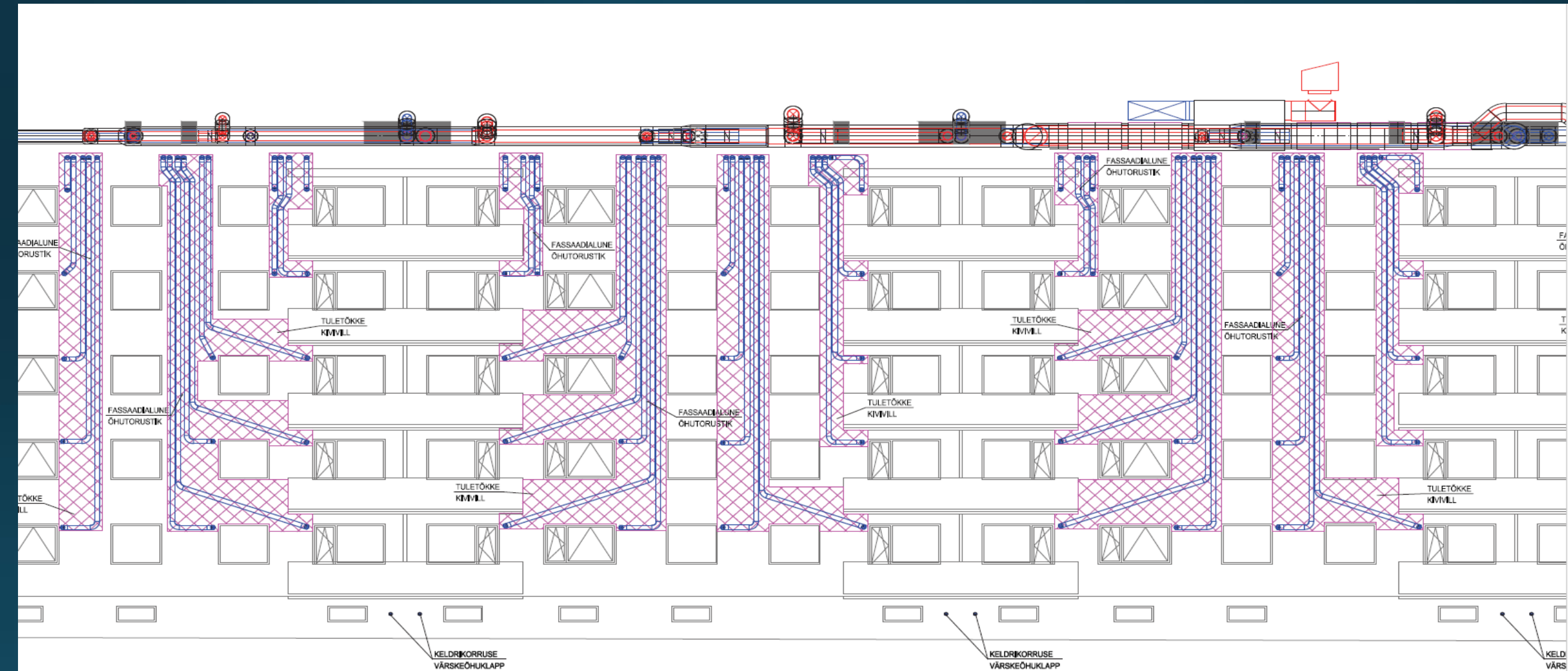
Soojusvahetiga ventilatsiooniseadmega katusel



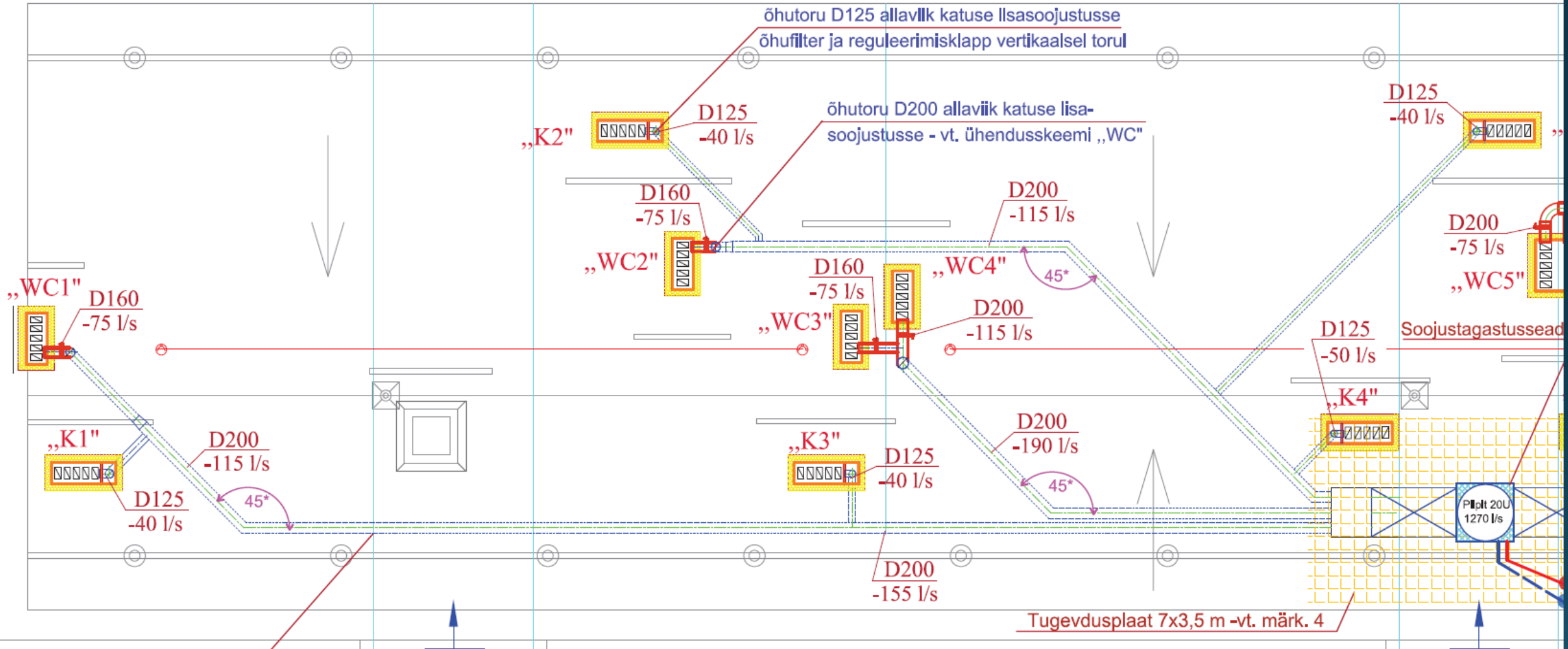
Korruse plaan



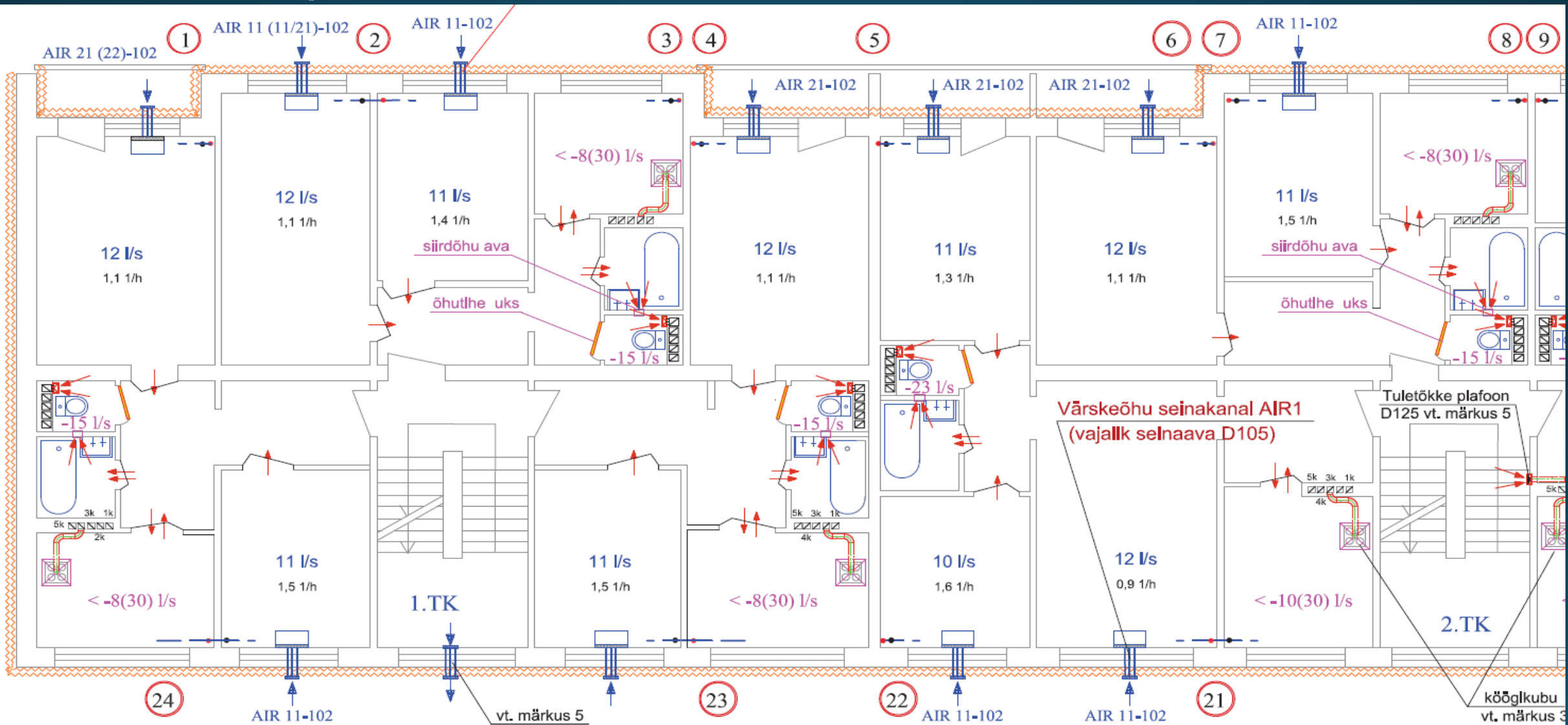
Sissepuhke torustik fassaadil



Väljatõmbeseadmega katuse



Korruse plaan



Torustik katusel



Paigaldus korteris



Täna kuulamast!!

- Küsimused.....